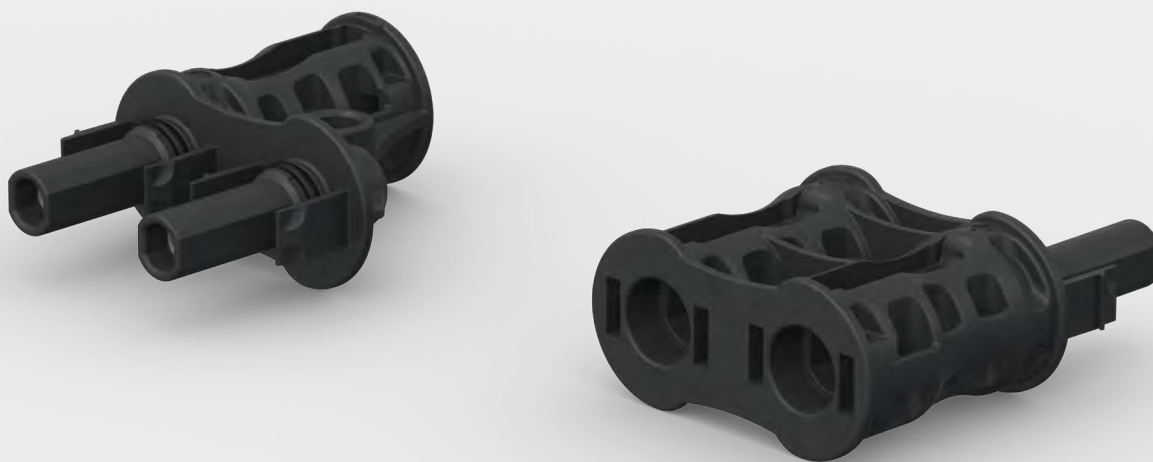


Connecteur de dérivation MC4-Evo 2

Énergie renouvelable | Solaire photovoltaïque

FR

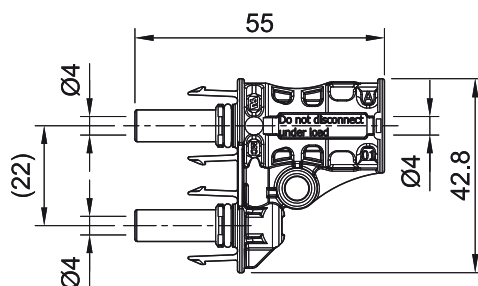


Connecteur de dérivation MC4-Evo 2

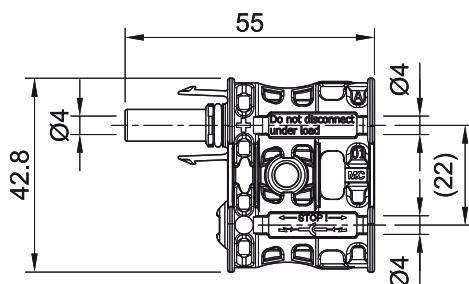
Le premier connecteur de dérivation 1 500 V DC doublement certifié au monde

- Prêt à l'emploi : aucun sertissage ou serrage de couple n'est nécessaire
- Taille compacte, polyvalence
- Connexion possible avec les connecteurs MC4 et MC4-Evo 2 originaux
- 1 500 V DC selon IEC 62852 et UL 6703
- Résistance au brouillard salin
- Technologie MULTILAM éprouvée, stable à long terme, qui garantit une performance constante et de faibles pertes tout au long de la durée de vie du connecteur

PV-AZB4-EVO 2-UR



PV-AZS4-EVO 2-UR



Référence	Type	Description
32.0196	PV-AZB4-EVO 2-UR	Douille de dérivation MC4-Evo 2
32.0197	PV-AZS4-EVO 2-UR	Broche de dérivation MC4-Evo 2


Accessoires

32.0716	PV-BVK4	Bouchon de protection, adapté au côté douille
32.0717	PV-SVK4	Bouchon de protection, adapté au côté broche
32.6066	PV-MS-MC4-EVO	Outil de déverrouillage



Instructions de montage MA292

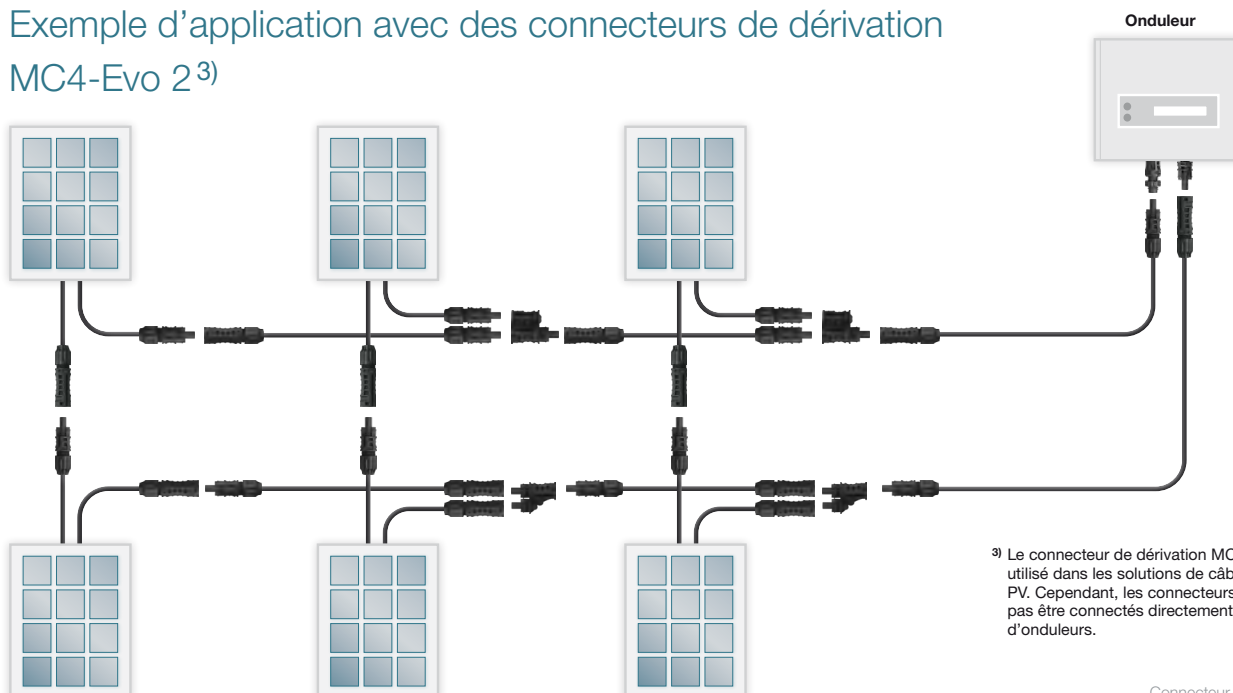
www.staubli.com/electrical

Données techniques	
Tension assignée	1 500 V DC (selon IEC 62852: 2014 + AMD1:2020) 1500 V DC (selon UL 6703)
Tension d'essai	8 kV ²⁾
Tension nominale d'impulsion	16 kV
Courant assigné (IEC)	60 A ¹⁾
Courant assigné (UL)	95 A ¹⁾
Plage de température ambiante (IEC)	-40 °C à +85 °C
Plage de température ambiante (UL)	-40 °C à +90 °C
Limite supérieure de température (IEC)	115 °C ¹⁾
Degré de protection, connecté déconnecté	IP65/IP68 (1 m, 168 h) IP2X
Degré de pollution	3
Résistance de contact des connecteurs	< 0,5 mΩ
Classe de protection	II
Système de contact	MULTILAM
Matériau de contact	Cuivre, étamé
Matériau isolant	Polyamide
Système de verrouillage	Locking type
Classe d'inflammabilité	UL94-V0
Test de pulvérisation de brouillard salin, degré de salinité 6, selon IEC 60068-2-52	Oui
Résistance aux UV (selon ISO 4892-2/3)	Oui
Certification TÜV Rheinland selon IEC 62852:2014+AMD1:2020	R 60149724
Certification UL selon UL 6703	E343181
Compatibilité avec les types de connecteurs	Connecteur MC4 original Connecteur MC4-Evo 2 original
Altitude de service maximale (au-dessus du niveau de la mer)	5 000 m ; AK 60159400
	Déclaration de conformité CE

1) La tension nominale ainsi que le courant nominal et la limite supérieure de température sont limités au connecteur de dérivation MC4-Evo 2. Pour obtenir les spécifications détaillées, se référer à MA292.

2) Tension assignée de 1 000 V et tension d'essai de 6 kV
Tension assignée de 1 500 V et tension d'essai de 8 kV

Exemple d'application avec des connecteurs de dérivation MC4-Evo 2³⁾



³⁾ Le connecteur de dérivation MC4-Evo 2 est destiné à être utilisé dans les solutions de câblage pour les systèmes PV. Cependant, les connecteurs de dérivation ne doivent pas être connectés directement à des prises à encastrer d'onduleurs.



● Sites Stäubli ○ Représentants/agents

Présence mondiale du groupe Stäubli

www.staubli.com