

brilliance in solar lighting

photinus

Fiche technique

merkur300 / merkur300 Duo



merkur300 duo



merkur300



GERMAN
DESIGN
AWARD
WINNER
2019

LAMPADAIRE LED SOLAIRE AUTONOME

APPLICATION

La lampe solaire LED merkur300 se distingue par son design exceptionnel, cubique et moderne et garantit une sécurité d'alimentation maximale dans pratiquement toutes les zones climatiques. Le merkur300 est un lampadaire LED solaire qui peut être utilisé partout où il n'y a pas d'alimentation électrique ou où la réalisation de cette dernière serait non rentable. Il s'applique à chaque endroit qui demande une sécurité d'alimentation accrue et la meilleure qualité de lumière qui soit même dans des mauvaises conditions d'éclairage.

La construction cubique en aluminium avec 8 modules photovoltaïques photinus High Performance permet, dans des régions où règne le mauvais temps (neige, brouillard), de produire suffisamment d'énergie en ciblant la part de lumière diffuse. Les modules disposés à la verticale empêchent la neige de se déposer en hiver. Une gestion ingénieuse du courant permet, même par mauvais temps, d'assurer le fonctionnement durant plusieurs nuits. Conformément à la DIN EN13201, le merkur300 est parfaitement adapté aux routes, rues résidentielles, rues secondaires, trottoirs et pistes cyclables ainsi qu'aux parkings, etc. en raison de sa forte intensité lumineuse.

FONCTION

Les 8 modules photovoltaïques photinus High Performance permettent à la batterie intégrée de charger pendant la journée et d'utiliser cette énergie à la tombée de la nuit pour activer efficacement le fonctionnement du profil LED.

La puissance lumineuse d'une lampe solaire est limitée en raison du rayonnement solaire présent à un endroit respectif. C'est pourquoi, la qualité des différents composants et leur interaction optimale jouent un rôle déterminant.

La batterie LiFePo₄, qui est utilisée dans cette lampe solaire, est ancrée dans le sol avec le candélabre de manière à obtenir une température constante optimale pendant une longue durée de vie. Une protection antivol efficace est ainsi également garantie.

GARANTIE

5 ans

La garantie de la lampe solaire est fournie à condition que la lampe soit installée comme décrit dans les instructions d'installation. La garantie est annulée si les paramètres du produit n'ont pas été modifiés par le personnel/partenaires autorisés de photinus et/ou par le biais d'outils non approuvés par Photinus.

LUCE SOLARE		merkur300 / merkur300 Duo
MODULES SOLAIRES		
Modules solaires	Les cellules en silicium monocristallin au rendement unique sont usinées spécialement par photonus.	
Niveau d'efficacité	20%	
Puissance	300 Wp / 8 modules solaires, qui chargent la batterie même par temps nuageux.	
Type de protection	IK06	
BATTERIE DANS LE CANDÉLABRE		
Batterie	LiFeP04 / 474 Wh (12,8 V 37Ah) ou LiFeP04 / 1152Wh (12,8 V 90Ah) (dépend de l'emplacement)	
Température de service	-20°C à +60°C	
Durée de vie de la batterie	jusqu'à 10 ans	
Type de protection	IPX8	
ÉCLAIRAGE		
Courant électrique LED max.	Selon l'endroit où la lumière est située. Lieu: flux lumineux / temps d'autonomie / mode normal / mode smart 52ème degré de lat. (Amsterdam): 8 W, 2760 lm / V5 / 8 jours / 12 jours 47ème degré de lat. (Munich): 9 W, 2800 lm / V5 / 6 jours / 9 jours 40ème degré de lat. (Madrid): 22 W, 7580 lm / V5 / 3 jours / 5 jours	
Rendement max.	200lm/W à 600mAh	
Module LED / watts max.	100 W	
Température de couleur	4000K (Peut être modifié sur demande: Amber Light, 2000K, 3000K, 5000K)	
Durée de vie de la LED	>75 000 h (L80)	
Type de protection	IP 67	
MATÉRIAU		
Matériau du candélabre	Acier galvanisé, revêtu de poudre „Sparkling iron effect dark“	
Pièces métalliques	Aluminium, revêtu de poudre „Sparkling iron effect dark“	

Sous réserve de modifications techniques

DIMENSIONS	
Hauteur totale à partir du niveau du sol	4920 mm
Hauteur du point lumineux à partir du niveau du sol	4800 mm
Hauteur du dispositif anti-vandalisme	2400 mm
Hauteur de la colonne d'énergie	2400 mm
Longueur totale du mât	6000 mm
Matériau du candélabre	Acier galvanisé „Sparkling iron effect dark“
Longueur du mât monté dans le sol	1000 mm
Poids total de la lampe solaire	110 kg
Charge du vent	Zone de vent 4, avec 30m/s (jusqu'à 110km/h) (Lloyds CLAME 2016)

Test de brouillard salin (ISO 9227:2012)

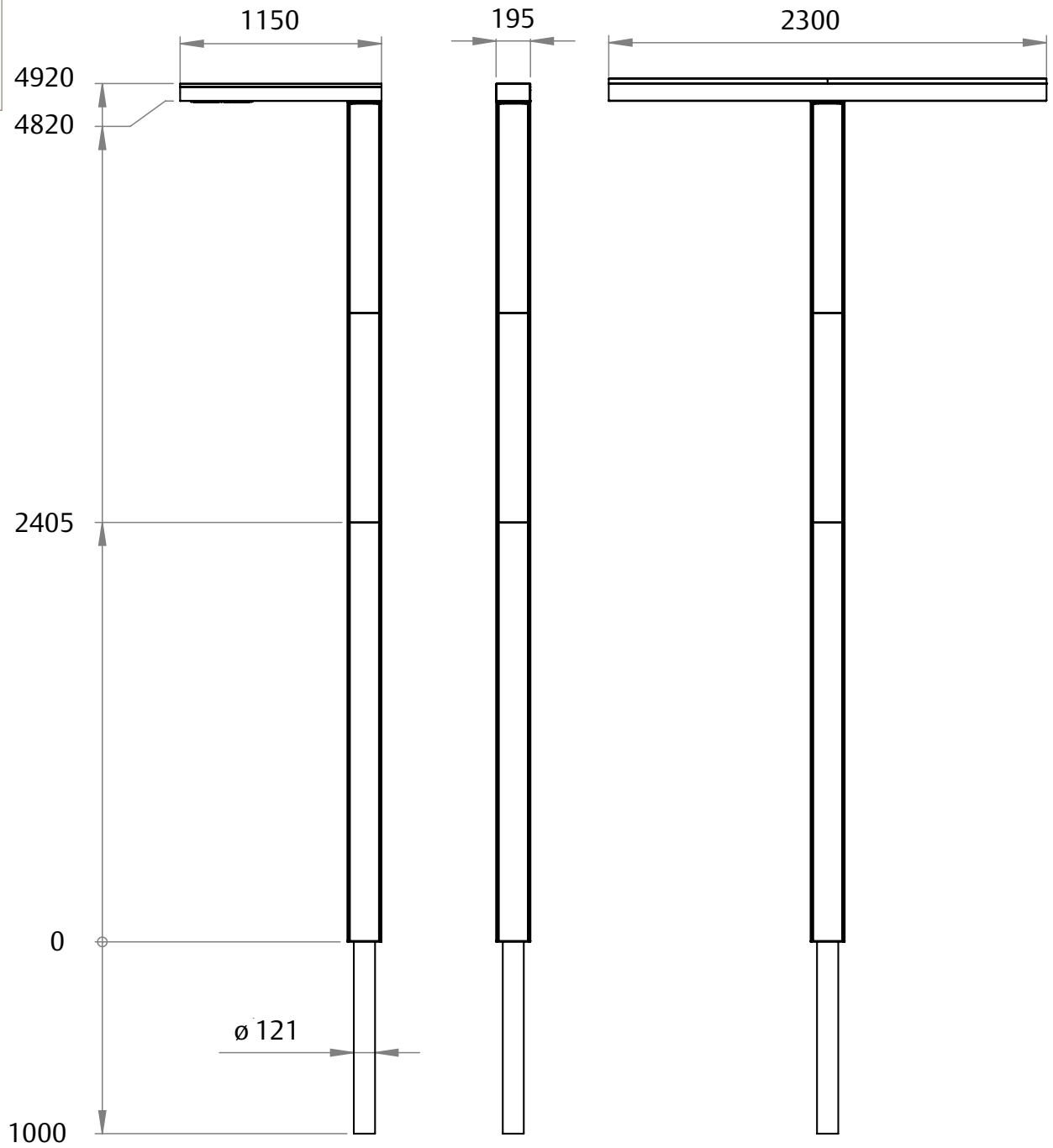
Essai de corrosion en atmosphère artificielle - essai au brouillard salin (ISO 9227:2012)

Toutes les lampes solaires ont réussi le test de brouillard salin.

Détails

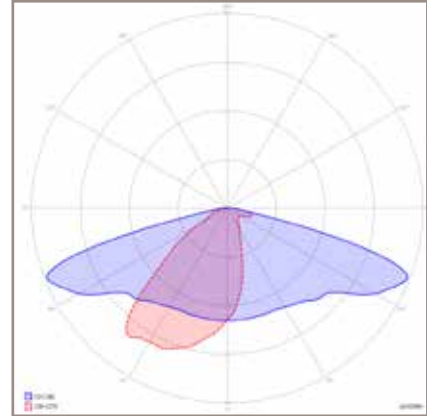
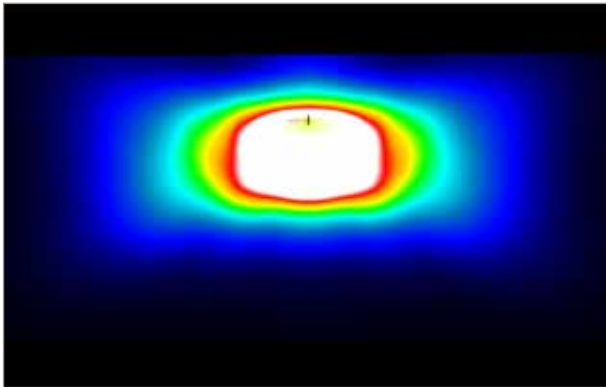


Dimensions



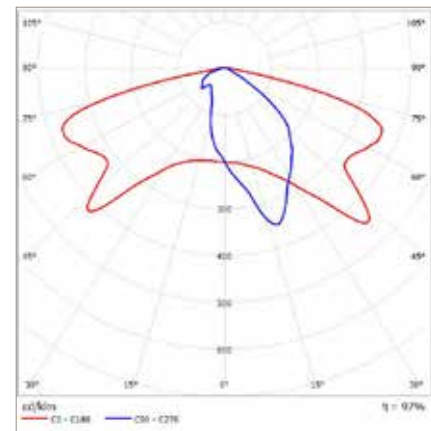
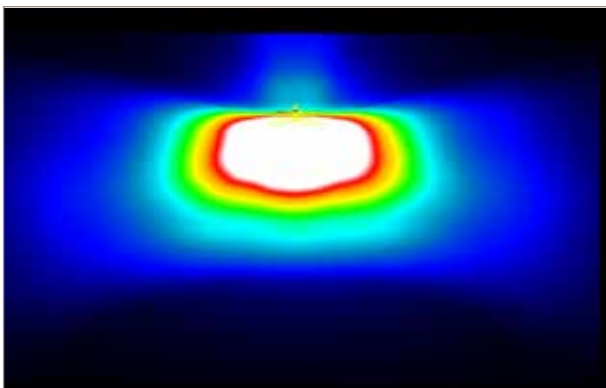
photinus MODÈLE

Modèle standard présentant un compromis optimal entre la largeur d'éclairage et la profondeur d'éclairage



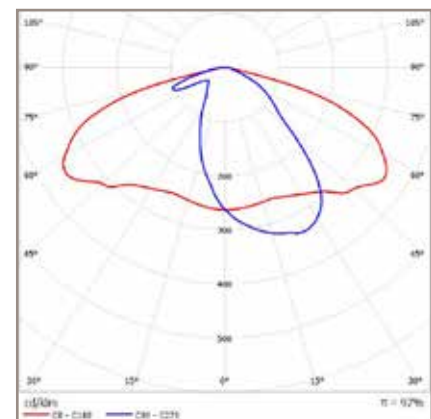
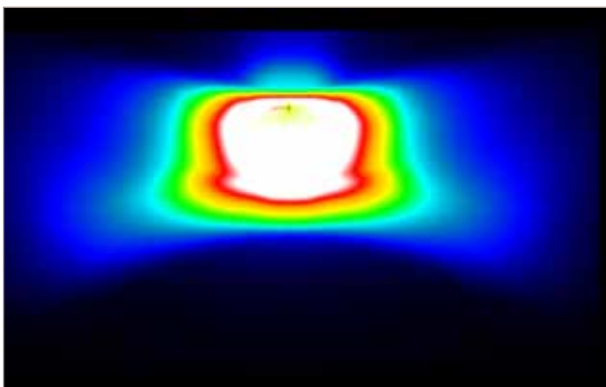
SCL MODÈLE

Parfait pour les rues d'une largeur de 2 m à 4 m (pistes cyclables, allées et ruelles)



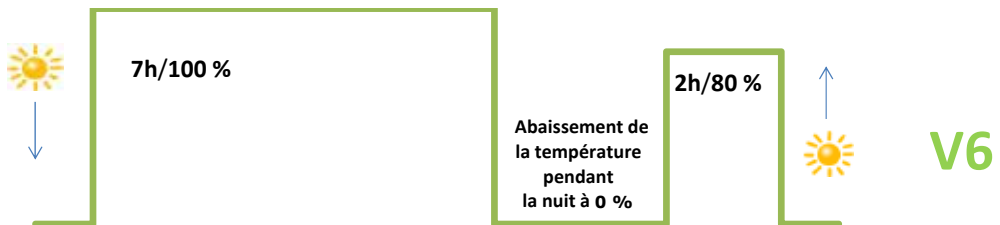
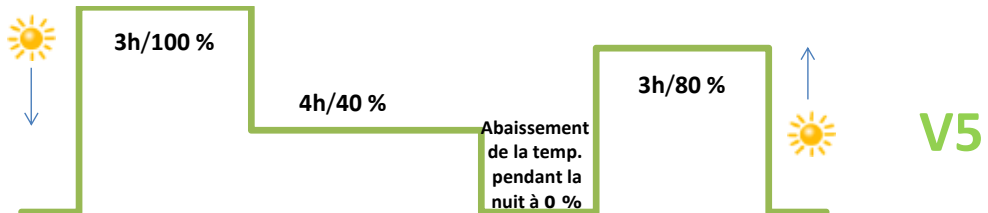
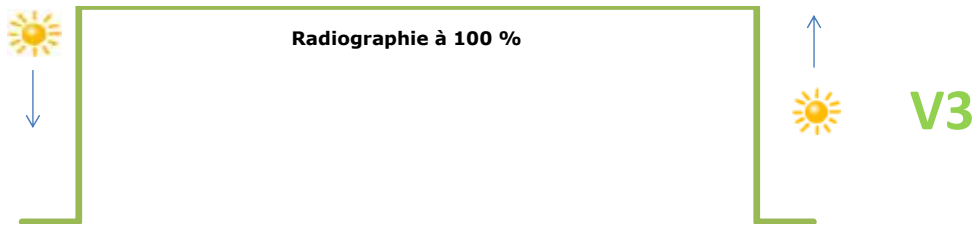
DWC MODÈLE

Optimal für Straßen mit einer Breite von 4m bis 7m (Wohnstraßen, Nebenstraßen, und Hauptstraßen je nach Standort)

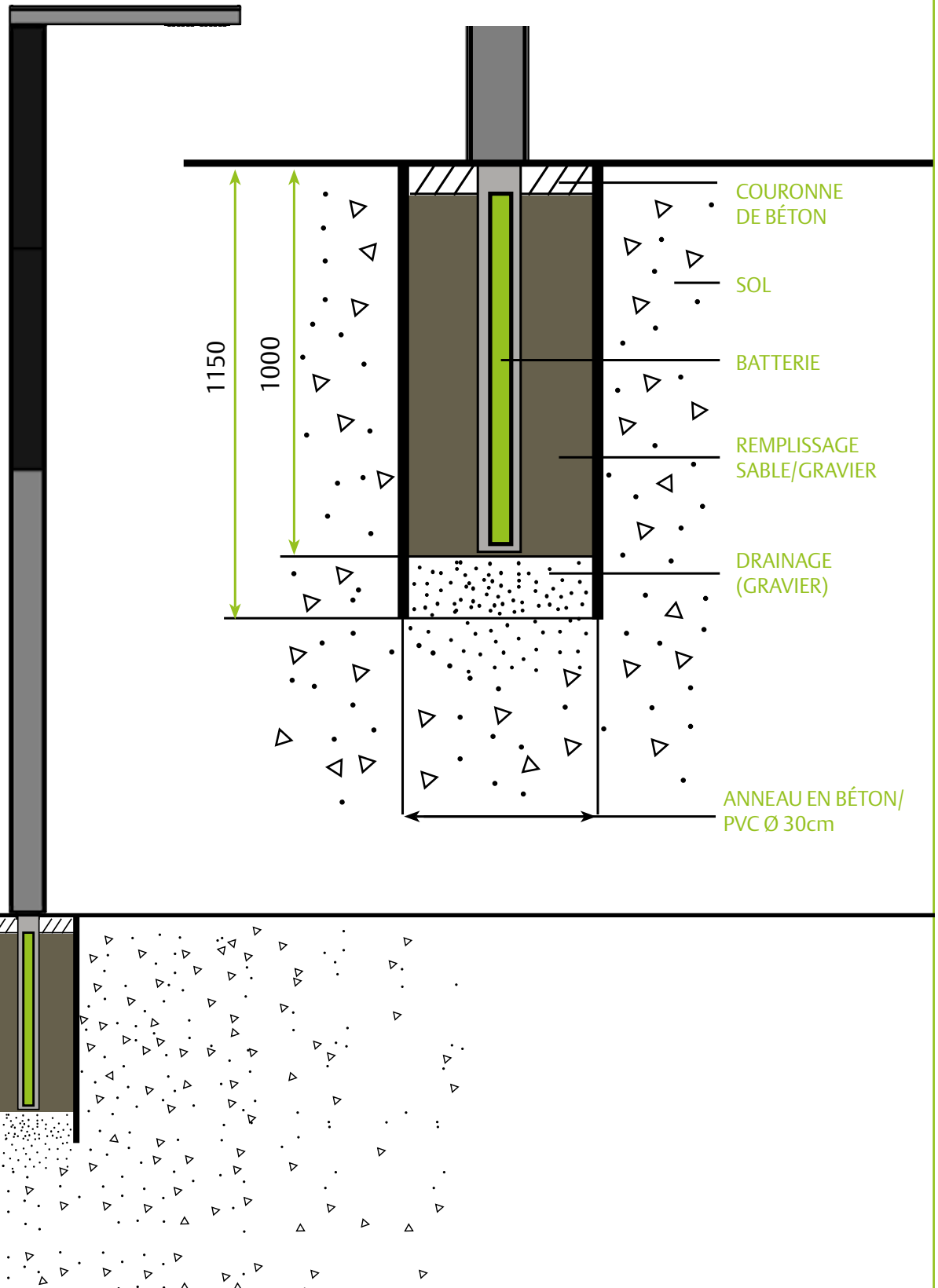


GESTION DE L'ÉNERGIE ET DU TEMPS

Livraison standard départ usine V5



FONDATION TUBULAIRE



Références

merkur
Trottoir Hausham / DE



merkur
Holmenkollen / NOR

merkur
Quartier Adliya / BHR



Références



merkur
Vélo et trottoir / PL

merkur
Neuschwanstein / DE



merkur
Eching / DE